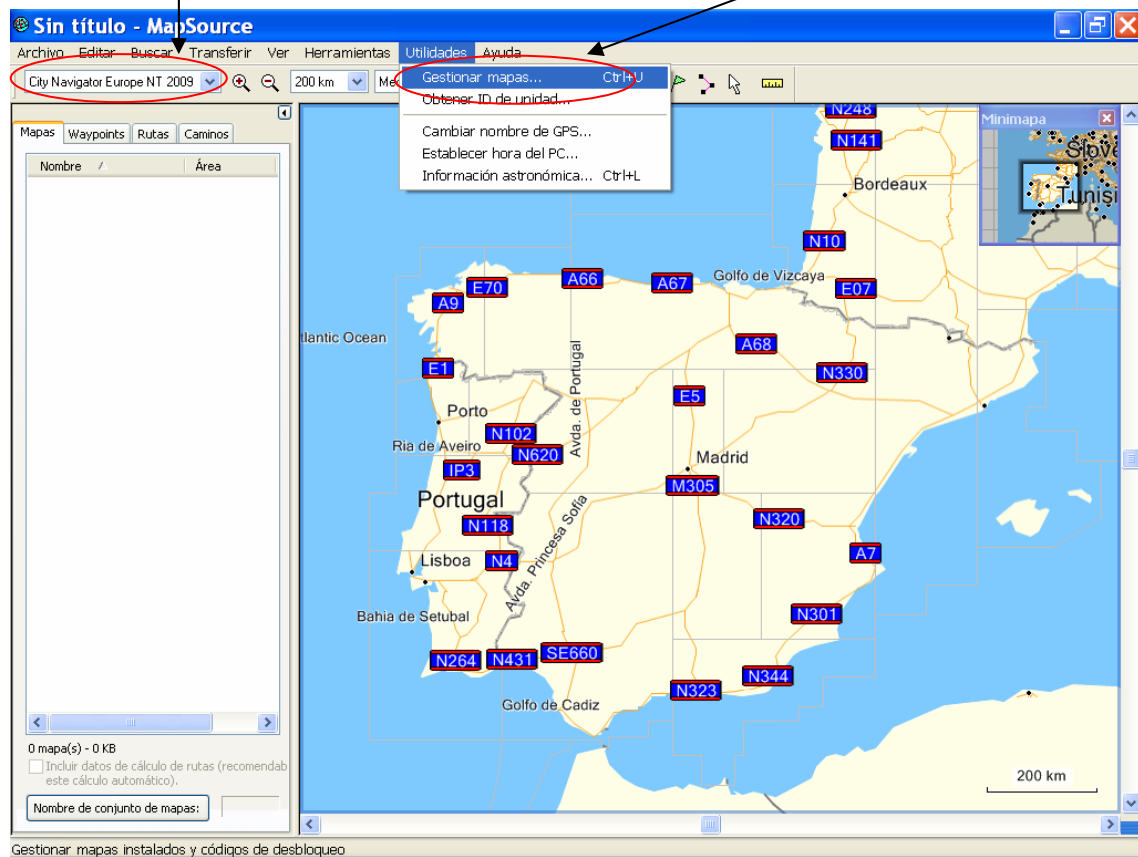


Instalar el Mapa en tu PC.

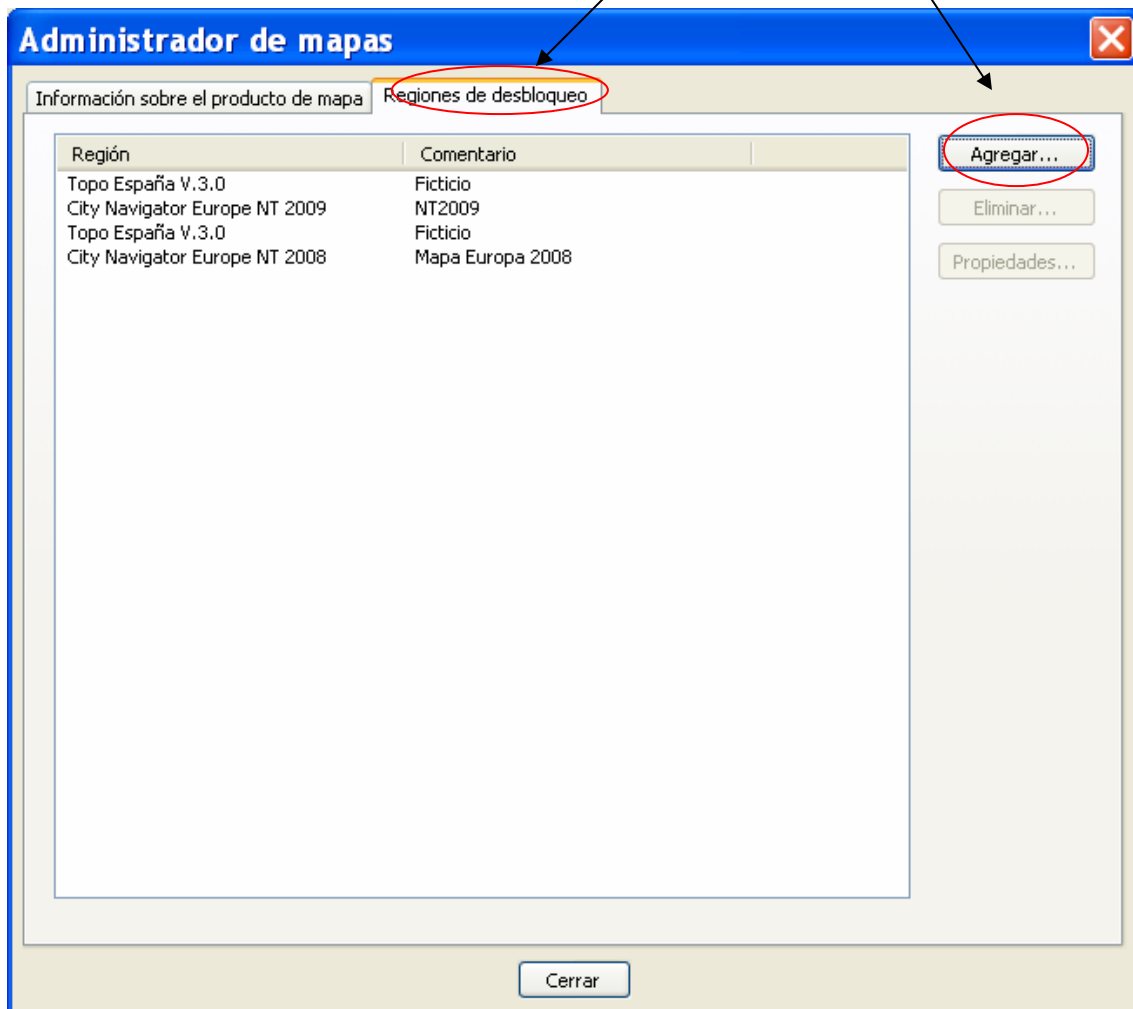
Una vez hecho esto abre el programa MapSource. Detectará que tienes mapas nuevos y hay que desbloquearlos.

Sino lo hace automáticamente el detectar el mapa, ves a Utilidades>Gestión de mapas

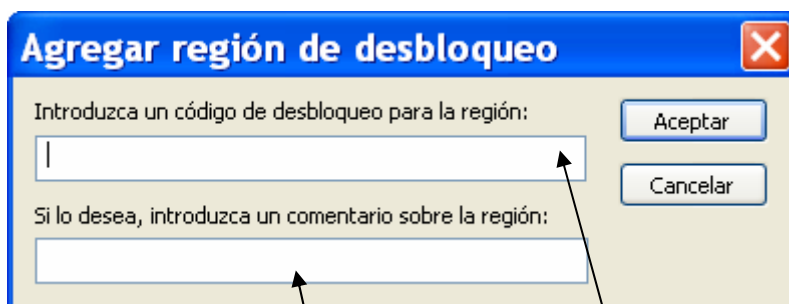
Mapa NT2009



Aquí vas a la lengüeta **Regiones de Desbloqueo** y le das a **Agregar**



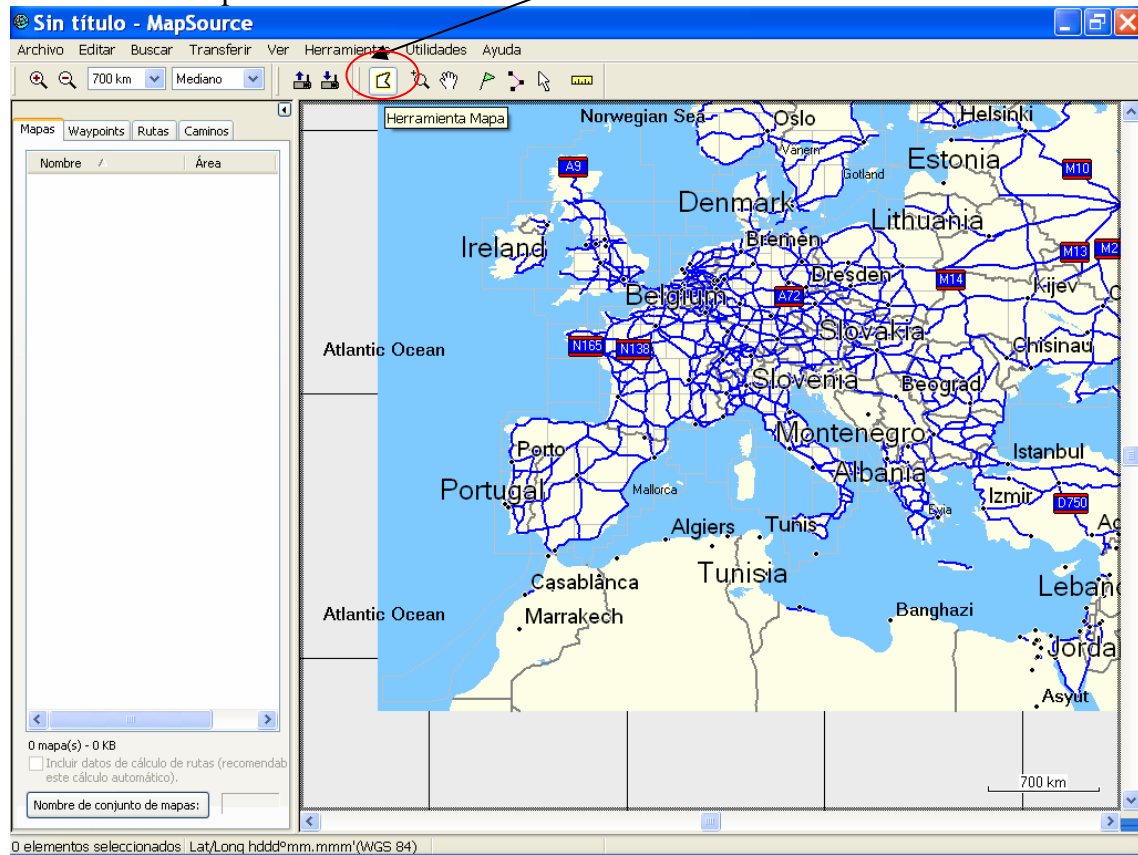
Aquí empieza el tema códigos.



Aquí pondrás el código de desbloqueo de mapas que te dará Garmin de 25 caracteres. Y aquí un nombre que le des, por ejemplo NT2009 Garmin NUVI o el modelo que quieras, este texto es libre

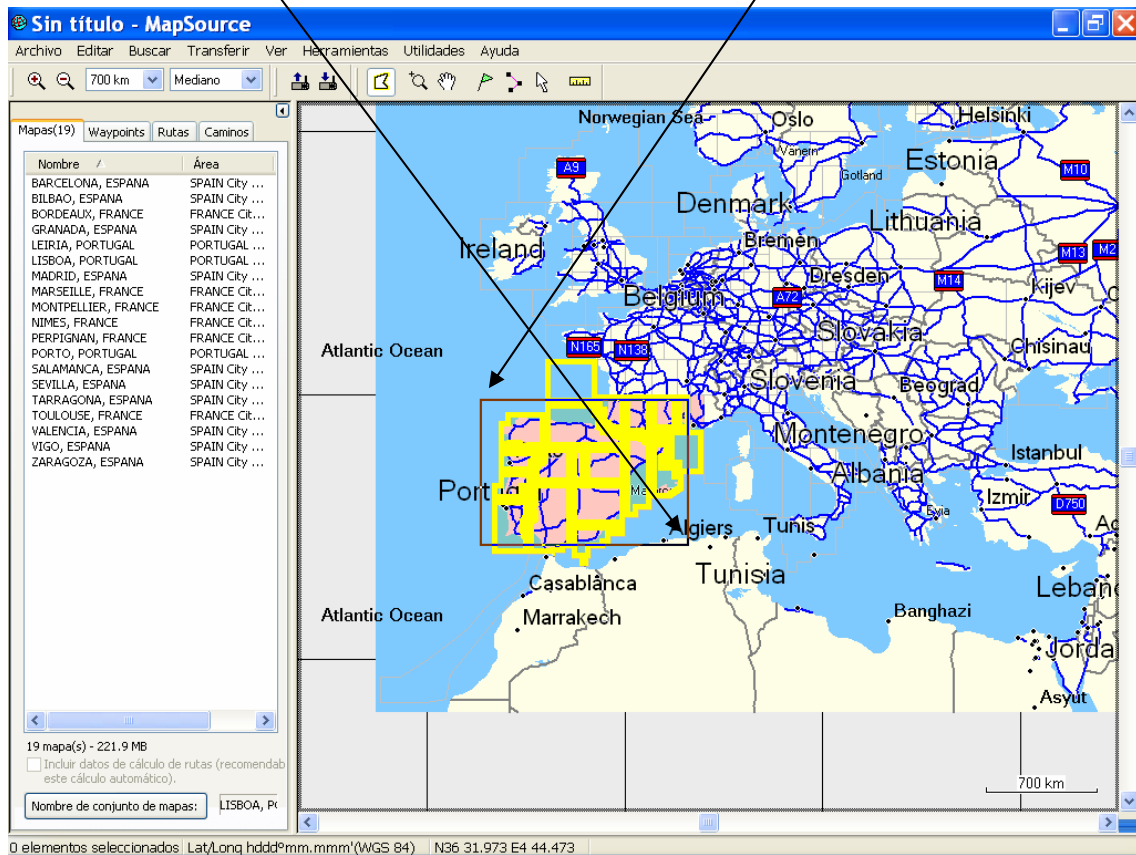
Ahora eliges las región o regiones que meter al GPS pulsa aquí  
Escogemos los que nos interesen.

### Herramienta Mapa.



Y seleccionamos los que interesen.

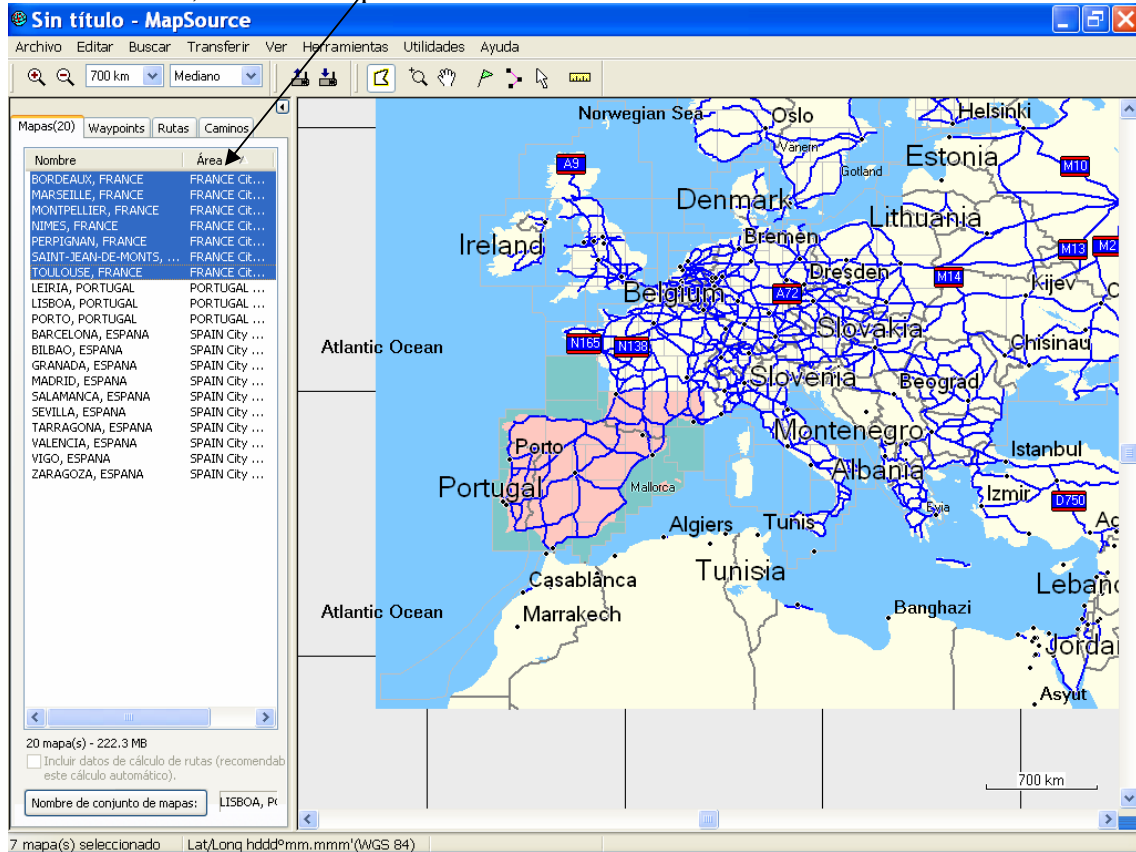
Hacemos una selección con el ratón pinchando en una esquina y arrastramos hasta donde nos interese.



Esta selección que he hecho es de toda España, Portugal y Andorra, pero si juegas con el Zoom puedes alejar o acercar el mapa.

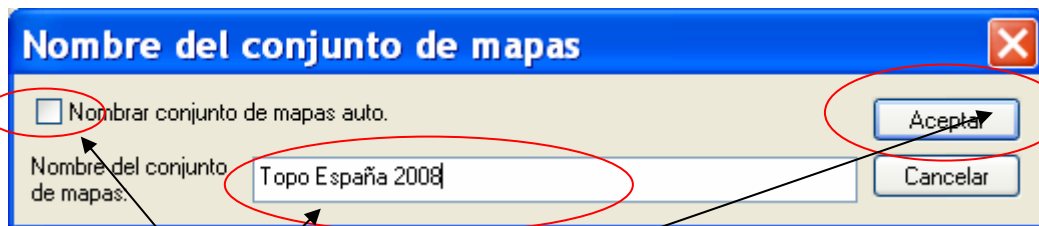
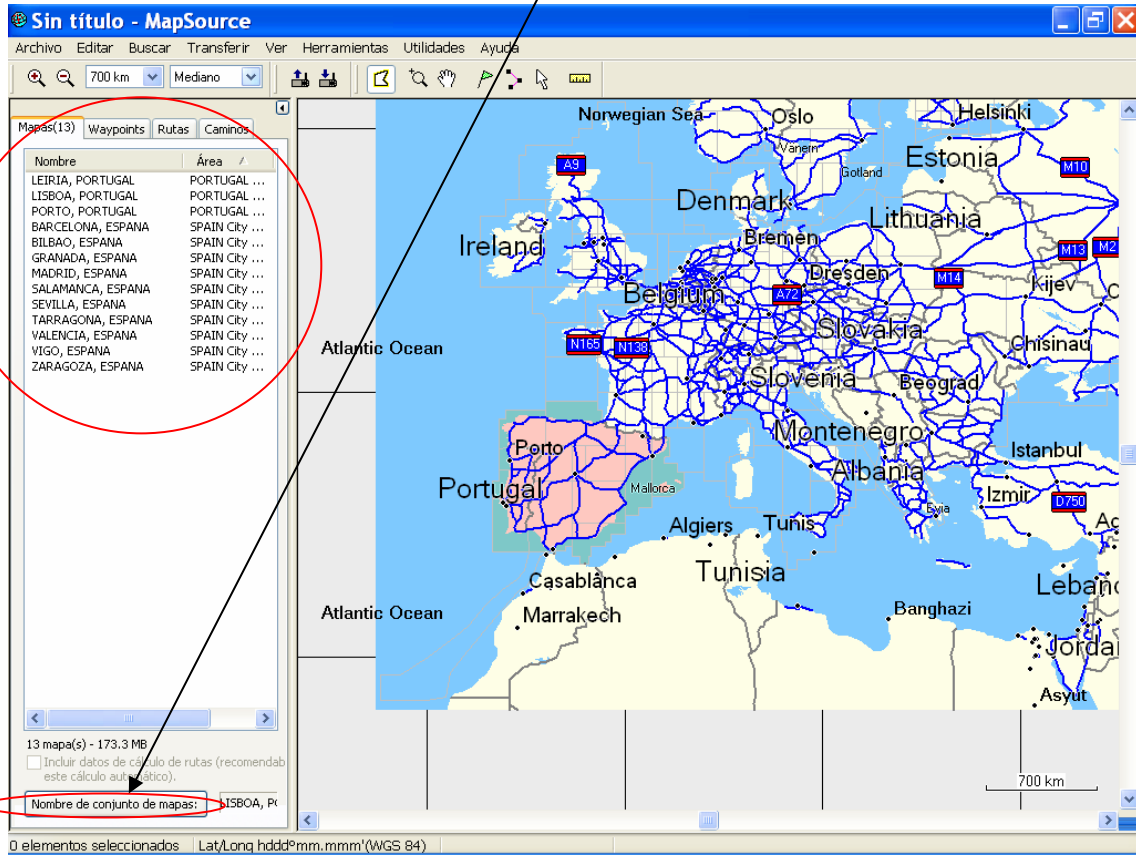
Ordenamos por área pinchando donde pone Área. Para que nos salga ordenado por país. Como vemos se nos ha colado parte de Francia. Como en este caso a mi me interesa España (incluye Andorra) y Portugal, elimino todo lo que me ha traído de Francia.

Para ello selecciono todos los mapas que tenga de France y doy al botón suprimir o botón derecho, eliminar mapas.



Ahora solo tengo España y Portugal. (Andorra incluido con los mapas de España).

Supongamos que queremos meter al GPS lo que tenemos.  
Pincho en Nombre de conjunto de Mapas.

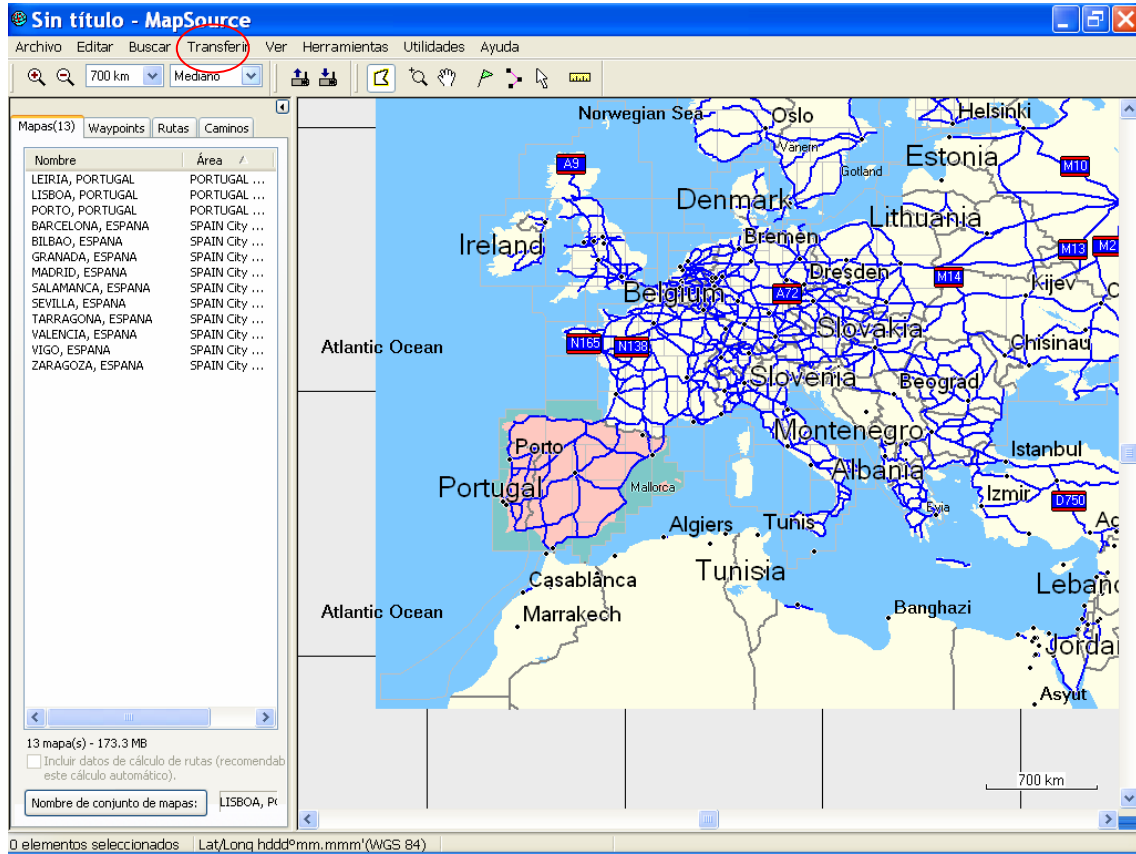


Quito la marca  
Le pongo un nombre (este es el nombre de mapa que te saldrá en el GPS) poner algo así  
como NT2009 Aceptar

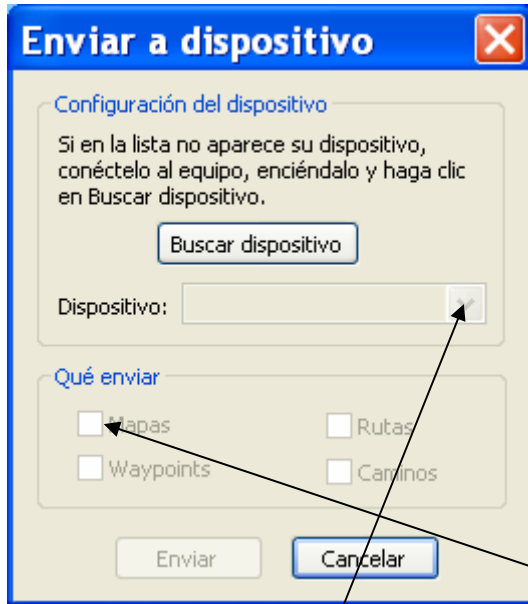
Ya solo nos queda, transferir los mapas al GPS. Transferir>Enviar a dispositivo.

Conectamos el GPS al PC por USB. Estas siglas las decimos hace unos años y nos toman por locos. ☺

Le damos a Transferir>Enviar a Dispositivo



Nos saltará esta ventana.



Elegimos el Dispositivo GPS o tarjeta SD, seccionamos Mapas y a funcionar.

Tarda un ratito. Cuanto más mapas, es más larga la espera.

Una vez echo, si hemos cargado los mapas a la tarjeta SD al encender el GPS nos dirá que hay nuevos mapas y que si queremos instalarlos. Pues si.

[www.gpsgarmingps.com](http://www.gpsgarmingps.com)

[www.gpsgarmin.creatuforo.com](http://www.gpsgarmin.creatuforo.com)